

Cette communication est destinée aux Editeurs et Revendeurs du réseau de distribution

TL4.x

Comment passer en PC/SC ?

Tous les lecteurs SESAM-Vitale aujourd'hui commercialisés par Olaqin sont des lecteurs au standard PC/SC :

- ✔ Le **PRIUM-4** est un lecteur PC/SC trifente fixe et évolutif, destiné à un usage intensif
- ✔ Le **SET-2** est un lecteur PC/SC bifente adapté à un usage en cabinet
- ✔ Le **VITAL'ACT-3S** est un lecteur PC/SC TLA complet couvrant l'intégralité des spécialités médicales en visite
- ✔ Le **BALADEUR-2** est un lecteur PC/SC TLA réduit
- ✔ Le **VEHIS** est un terminal multiscartes TLA complet conforme au standard PC/SC et qui, en sus, accepte les paiements par carte bancaire

Les terminaux multiscartes Santé **iWL250**, **iCT250** et **Move/5000 Ingenico** équipés d'un logiciel Olaqin homologué rend compatible avec le standard PC/SC.

Olaqin s'inscrit pleinement dans le **programme de renouvellement PRO-PS** de l'Assurance Maladie, promu par le GIE SESAM-Vitale, **en commercialisant une gamme de lecteurs PC/SC** monofente, bifente et trifente, destinés à répondre aux besoins des différentes professions de santé avec des caractéristiques d'ergonomie et d'évolutivité adaptées à chacun.

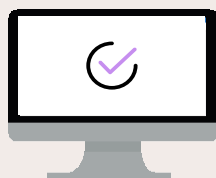


Quelles sont les bonnes pratiques pour installer le pilote ?

Sur le poste de travail



La première étape est de s'assurer que le logiciel de facturation poste de travail est à jour avec une version conforme [addendum 6 avec PC/SC, 7 ou 8 et tous les composants d'accès aux cartes de l'Assurance Maladie](#) (ATSAM 4.4 ou 4.5).



La deuxième étape est de télécharger le pilote des lecteurs [Olaqin](#).

Cliquer sur le lien : olaqin.fr



Une fois sur la page, sélectionner l'équipement, puis télécharger le pilote en cliquant dessus

Pilotes unifiés PSS/PCSC (Windows, MacOS) >
*Driver compatible uniquement avec le VITAL'ACT 3S en version TLA 4.2x, à utiliser si le mode PC/SC est choisi.

Sur le lecteur



SET-2



PRIUM-4



BALADEUR2



VITAL'ACT-3S



iCT250 iWL250



VEHIS



MOVE5000



Avant l'installation du pilote du lecteur sur le poste de travail, il faut s'assurer que **le câble USB est débranché**.



Installer le pilote préalablement téléchargé depuis le site [Olaqin.fr](http://olaqin.fr).



Sur l'**environnement Mac OS**, procéder de la même manière.



Une fois le pilote installé, **rebrancher le câble USB**.

Solutions homologuées compatibles PC/SC (à partir de la version 4.x et 4.2x pour les TLA)



SET-2

A partir de l'écran « Attente Ordre »

1. Appuyer sur la touche « + »
2. Sélectionner « Informations » à l'aide des touches Haut et Bas,
3. Appuyer sur la touche « Verte »
4. A l'aide des touches Haut et Bas, aller jusqu'à « Version » (EI96)



BALADEUR 2

A partir de l'écran d'accueil

1. Appuyer sur la touche « F »
2. Sélectionner « Information » à l'aide des touches Haut et Bas,
3. Appuyer sur la touche « Verte »
4. Sélectionner « Versions » à l'aide des touches Haut et Bas,
5. Appuyer sur la touche « Verte »
6. A l'aide des touches Haut et Bas, aller jusqu'à « Application »



VITAL'ACT-3S

A partir de la page d'accueil « Insérer une carte Vitale »

1. Appuyer sur la touche centrale « ... »
2. Sélectionner « i » à l'aide des touches haut et bas
3. Valider avec la touche Droite
4. A l'aide des touches Haut et Bas aller jusqu'à « Version » TLA



PRIUM-4

A partir de l'écran « Insérer carte Vitale »

1. Appuyer sur la touche « F »
2. Sélectionner « Paramètres du terminal » avec des touches Haut et Bas
3. Appuyer sur la touche « Verte »
4. A l'aide des touches Haut et Bas, aller jusqu'à « Etat du terminal »
5. Appuyer sur la touche « Verte »
6. Faire défiler avec les touches Haut et Bas jusqu'à EI96S



VEHIS

A partir de la page d'accueil

1. Appuyer sur « Réglages »
2. Appuyer sur « Paramètres du terminal »
3. Appuyer sur « Version ». (EI96S)



iWL250 / iCT250 Ingenico

A partir de l'écran d'accueil

1. Appuyer sur la touche « F »
2. Sélectionner « EI96 » à l'aide des touches Haut et Bas,
3. Appuyer sur la touche « Verte »
4. Sélectionner « Version » à l'aide des touches Haut et Bas,
5. Appuyer sur la touche « Verte »,



Move5000

A partir de l'écran d'accueil

1. Appuyer sur la touche « ⊙ »
2. Appuyer sur « Menu Santé »
3. Appuyer sur « A propos »
4. Regarder la ligne Référentiel : « TL 4.00 ».

Avant de passer en PC/SC

Olaqin vous recommande de vérifier que le **logiciel poste de travail est compatible PC/SC dans tous les cas** et de vérifier que le **logiciel poste de travail est compatible avec le mode TLA PC/SC lorsque le lecteur utilisé est un TLA**. Une fois les prérequis validés, vous pouvez modifier le mode de communication en PC/SC à partir du lecteur.



Attention : Il est indispensable pour tous les terminaux de paiement sur socle

1. De laisser le terminal sur son socle durant toutes les manipulations pour le passage en PC/SC
2. Lorsque le terminal a fini de redémarrer (après avoir modifié le protocole USB), débrancher électriquement le socle et attendre 3 secondes avant de le rebrancher électriquement

Modifier le protocole USB en PC/SC

Solutions homologuées compatibles PC/SC (à partir de la version 4.x, et 4.2x pour les TLA)



SET-2

A partir de l'écran « Attente Ordre »

1. Appuyer sur la touche « F » du clavier
 2. Sélectionner « Paramètres »
 3. Sélectionner « Protocole USB »
 4. Choisir le mode USB et valider
- Le lecteur redémarre.



BALADEUR 2

A partir de l'écran d'accueil

1. Appuyer sur la touche « F » du clavier
 2. Sélectionner « Paramètres »
 3. Sélectionner « Protocole USB »
 4. Choisir le mode USB et valider
- Le lecteur redémarre.



VITAL'ACT-3S

A partir de la page d'accueil « Insérer une carte Vitale »

1. Appuyer sur la touche « ... » du clavier
 2. Sélectionner « Paramètres application »
 3. Sélectionner « Protocole USB »
 4. Choisir le mode USB et appuyer sur « ... » du clavier
 5. Choisir le mode USB et valider
- Le lecteur redémarre.



PRIUM-4

A partir de l'écran « Insérer carte Vitale »

1. Appuyer sur la touche « F » du clavier
 2. Sélectionner « E196 »
 3. Sélectionner « Protocole USB »
 4. Choisir le mode USB et valider
 5. Sélectionner « Sauvegarder » et valider
- Le lecteur redémarre.



VEHIS

A partir de la page d'accueil

1. Appuyer sur « Réglages »
2. Appuyer sur « E196 »
3. Appuyer sur « Protocole USB »
4. Choisir le mode USB
5. Appuyer sur « Valider »

Le lecteur redémarre.



iWL250 et iCT250 Ingenico

A partir de l'écran d'accueil

1. Appuyer sur la touche « F » du clavier
 2. Sélectionner « E196 »
 3. Sélectionner « Protocole USB »
 4. Choisir le mode USB et valider
 5. Sélectionner « Sauvegarder » et valider
- Le lecteur redémarre.



Move5000

A partir de l'écran d'accueil

1. Appuyer sur la touche « @ » du clavier
2. Appuyer sur « Menu Santé »
3. Appuyer sur « TL »
4. Choisir le mode USB et valider

Le lecteur redémarre.

Vérifier le bon fonctionnement

L'outil **DIAGAM** fourni par l'Assurance Maladie permet de vérifier le bon fonctionnement de l'installation **Poste de Travail**. Dans la rubrique « Aide » de l'Espace Pro Ameli, télécharger l'outil de diagnostic DIAGAM (Windows ou MacOS) <https://espacepro.ameli.fr/inscription/#/aide>

The logo consists of the letters 'PC' and 'SC' in a blue, sans-serif font, with a diagonal slash between them. The logo is enclosed in a blue rounded rectangle.

Questions les plus fréquentes

Quels drivers dois-je installer pour le bon fonctionnement de mon lecteur carte vitale ?

Nous mettons à disposition un seul package d'installation de nos drivers sur notre site internet olaqin.fr. Il y a un installateur pour l'environnement Windows et un pour l'environnement MacOS. Chaque installateur est compatible avec toutes nos solutions (dit unifié) ainsi qu'avec tous les protocoles USB (PSS et PC/SC).

Comment puis-je savoir si mon lecteur est bien reconnu en PC/SC sur mon poste de travail Windows ?

Dans le gestionnaire de périphérique, accessible dans les paramètres de Windows, vous pouvez observer la présence du lecteur en PC/SC dans la rubrique « Lecteur de carte à puce » et s'il est en PSS, il sera dans la rubrique « Ports (COM et LPT) ».

Mon lecteur en PC/SC semble plus lent à la lecture des cartes, est-ce normal ?

En PC/SC, la carte insérée dans le lecteur est maintenant accessible à toutes les applications sur le PC et non plus uniquement aux applications santé comme c'était le cas avec PSS. Il est possible que la carte à puce soit lue par Windows pour vérifier si la carte ne sert pas à ouvrir une session Windows, puis par tout logiciel de votre poste de travail susceptible de communiquer avec un lecteur de carte à puce PC/SC, puis par l'application santé. Cela peut être ressenti par une lenteur au niveau de la restitution des informations en carte.

J'utilise un Mac est-ce qu'un pilote est nécessaire ?

Oui, depuis la présence du protocole de communication en PC/SC nous mettons à disposition un pilote sur notre site Internet [Olaqin.fr](http://olaqin.fr) destiné à l'environnement MacOS.

J'utilise un TLA en PC/SC. Je n'arrive pas à télécharger mes FSE sauf si je repasse en PSS. Comment faire pour télécharger mes FSE ?

Tous nos TLA (VITAL'ACT-3S et VEHIS) sont disponibles et compatibles au protocole PC/SC pour le téléchargement et chargement de FSE. Cependant, le logiciel de facturation SESAM-Vitale sur le poste de travail doit être également compatible avec le mode TLA PC/SC. Il convient alors de se rapprocher de l'éditeur du logiciel de facturation SESAM-Vitale afin de vérifier cette compatibilité.